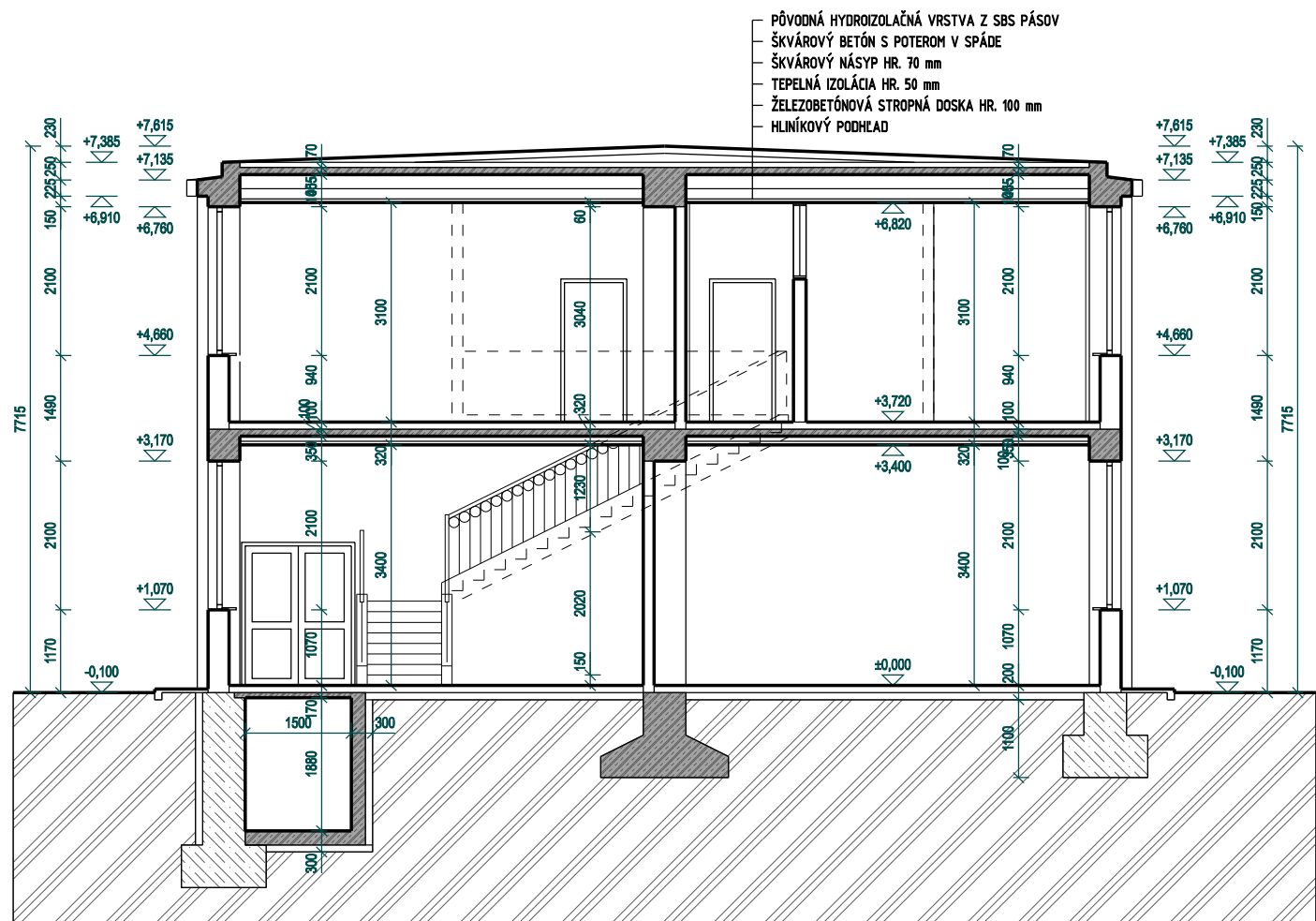


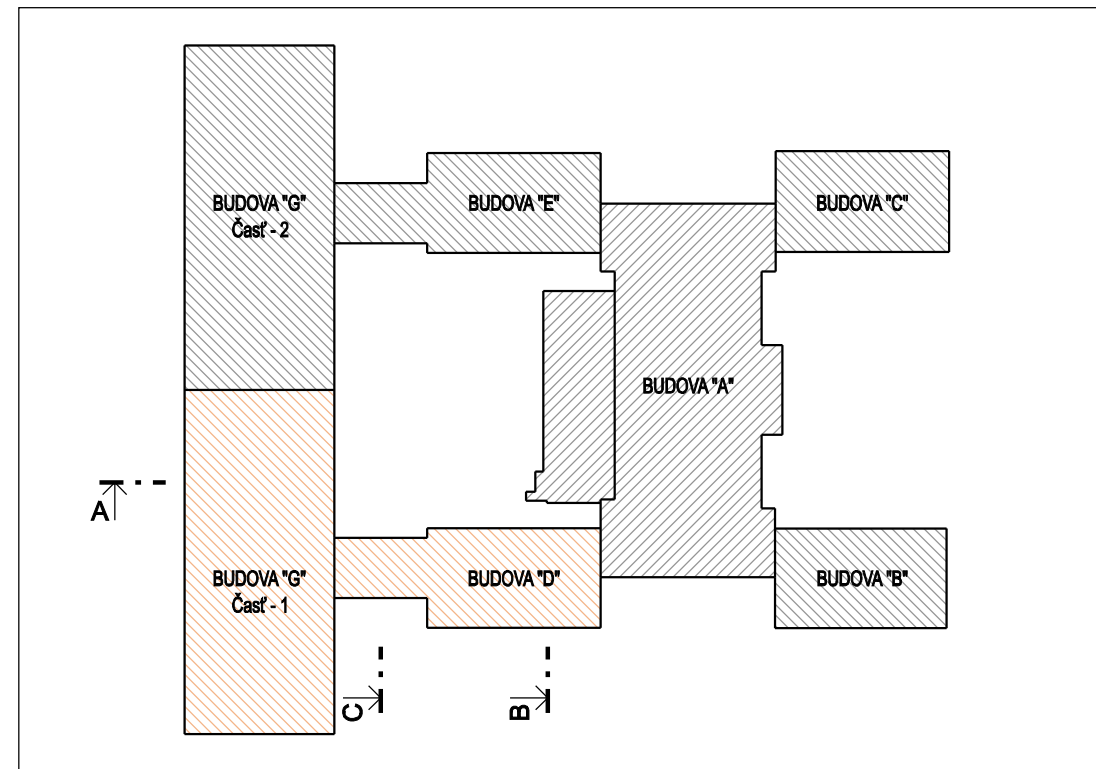
REZ C-C - PÔVODNÝ STAV





REZ B-B- PÔVODNÝ STAV

## LEGENDA MATERIÁLOV

- Pôvodné tehlové murivo
- Pôvodné železobetónové konštrukcie
- Pôvodné betónové konštrukcie
- Pôvodný rastlý terén



AUTOR PROJEKTU: ING. MICHAL BORŠČ			<div></div> <div>DAR KOM s.r.o.</div> <div>DVORKINOVA 5, KOŠICE 040 22, TEL.Č: 0908 364 696</div> <div>IČO: 46304193, DIČ: 2023326734, DIČ DPH: SK2023326734</div>		
VEDÚCI PROJEKTANT	ZODPOVEDNÝ PROJEKTANT	VYPRACOVAL			
ING. MICHAL BORŠČ	ING. MICHAL BORŠČ	ING. MICHAL BORŠČ			
					
STAVEBNÍK: SPŠ - ELEKTROTECHNICKÁ		KAT. ÚZEMIE: SEVERNÉ MESTO			
MIESTO STAVBY: KOMENSKÉHO 44, 040 01 KOŠICE		PAR. Č.: 2778/1, 2778/6			
STAVBA: <div>EXCELENTNÍ V ELE, AUT A IT PRE 21. STOROČIE</div> <div>SPŠ - ELEKTROTECHNICKÁ</div>				FORMÁT2xA4	
OBJEKT: <div>SO-03 BUDOVA "D + G1"</div>				DÁTUMOKTÓBER 2023	
				Č.ZÁKAZKY2301/P	
				KÓTOVANÉmm	
OBSAH: <div>REZ B-B, C-C - PŔVODNÝ STAV</div>				PROJEKT PRE REALIZÁCIU STAVBY	
				ARCHITEKTONICKO-STAVEBNÉ RIEŠENIE	
				MIERKA: <div>1:100</div>	VÝKRES Č. <div>D3.1-05</div>
AKÉKOĽVEK ZMENY, DOPLNKY, PREKRESLOVANIE ALEBO ROZMNOŽOVANIE TEJTO DOKUMENTÁCIE JE V ZMYSLE AUTORSKÉHO ZÁKONA BEZ SÚHLASU NEPRIPUSTNÉ!					